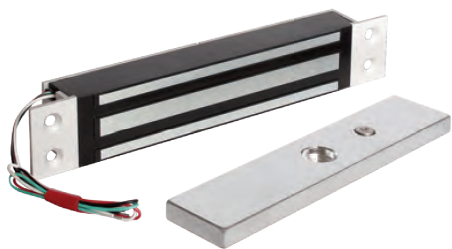


1.14 Fermi elettromagnetici di potenza

1385

1

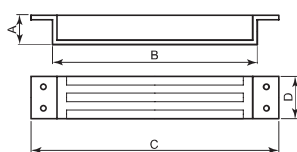


- Forza di tenuta 300 Kg
- Completo di controplacca
- 12-24 Vcc selezionabile
- Versioni IP 40

1385

Materiale corpo	Alluminio anodizzato
Materiale parte magnetica	Acciaio inox
Funzionamento	A rilascio in mancanza della alimentazione
Tipo di connessione	A fili
Temp. di funzionamento	-10°C/+55°C
Dotazione standard	Controplacca in acciaio zincato, viti e accessori di montaggio

Dimensioni



	A	B	C	D
1385-A	26	187	227	38

1385

Fermo elettromagnetico di potenza da incasso

Fermo elettromagnetico di potenza da incasso per il bloccaggio delle porte di uscita di emergenza, antipanico, di accesso e passaggio in generale.

L'elevata forza di tenuta permette di tenere chiuse le porte in condizioni normali. In caso di emergenza il fermo elettromagnetico viene sbloccato permettendo l'apertura della porta. Funzionamento di tipo Fail Safe: la porta rimane sbloccata in assenza di alimentazione, permettendo il deflusso delle persone in sicurezza. Alimentazione 12 o 24 Vcc selezionabile con jumper interno.

Grazie all'ampia gamma di staffe accessorie è possibile il montaggio in svariate applicazioni compreso il montaggio su porte in vetro. Questi fermi elettromagnetici possono essere sbloccati da pulsanti di emergenza o da appositi quadri di comando.

Codici ordinazione

Codice	Forza di tenuta ±15 %	Tensione nominale	Corrente nominale	Stato porta	Montaggio	Grado di protezione	Peso confezione	Note
1385-A	300 Kg / 2490 N	12-24 Vcc	500 mA @ 12 Vcc 250 mA @ 24 Vcc	si	incasso	IP 40	1,82 Kg	Controplacca ammortizzata

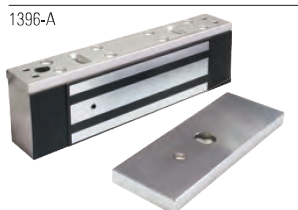


- Montaggio a vista
- Forza di tenuta 150 - 300 - 500 Kg
- Completo di controplacca ammortizzata
- 12-24 Vcc selezionabile
- Versioni IP 40 e IP 65

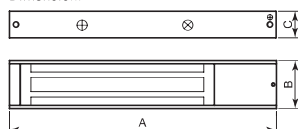
Serie 1390

Materiale corpo	Alluminio anodizzato
Materiale parte magnetica	Acciaio inox
Funzionamento	A rilascio in mancanza della alimentazione
Tipo di connessione	A morsetti
Temp. di funzionamento	-10°C/+55°C
Dotazione standard	Controplacca in acciaio zincato, viti e accessori di montaggio

1396-A

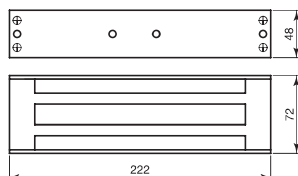


Dimensioni



	A	B	C
1384-A	210	39	22
1388-A	250	48	25
1392-A	265	76	40
1395-A	532	76	40

Dimensioni 1396-A



Codici ordinazione

Codice	Forza di tenuta ±15 %	Tensione nominale	Corrente nominale	Stato porta	Montaggio	Grado di protezione	Peso confezione	Note
1384-A	150 Kg / 1470 N	12-24 Vcc	300 mA @ 12 Vcc 150 mA @ 24 Vcc	si	a vista	IP 40	1,80 Kg	Con LED
1388-A	300 Kg / 2490 N	12-24 Vcc	500 mA @ 12 Vcc 250 mA @ 24 Vcc	si	a vista	IP 40	2,02 Kg	Con LED
1392-A	500 Kg / 4900 N	12-24 Vcc	500 mA @ 12 Vcc 250 mA @ 24 Vcc	si	a vista	IP 40	4,26 Kg	Con LED
1395-A	2 x 500 Kg / 9800 N	12-24 Vcc	1 A @ 12 Vcc 500 mA @ 24 Vcc	si	a vista	IP 40	8,60 Kg	N° 2 controplacche in dotazione
1396-A	500 Kg / 4900 N	12-24 Vcc	500 mA @ 12 Vcc 250 mA @ 24 Vcc	no	a vista	IP 65	4,20 Kg	Da esterno in acciaio inox, collegamento a fili

Serie 1390

Fermi elettromagnetici di potenza a vista

Serie di fermi elettromagnetici di potenza per il bloccaggio delle porte di uscita di emergenza, antipanico, di accesso e passaggio in generale.

L'elevata forza di tenuta permette di tenere chiuse le porte in condizioni normali. In caso di emergenza il fermo elettromagnetico viene sbloccato permettendo l'apertura della porta. Funzionamento di tipo Fail Safe: la porta rimane sbloccata in assenza di alimentazione, permettendo il deflusso delle persone in sicurezza.

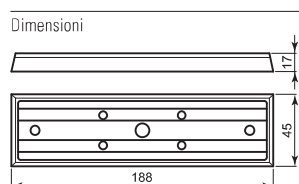
Disponibile la versione per esterni.

Alimentazione 12 o 24 Vcc selezionabile con jumper interno. Grazie alla ampia gamma di staffe accessorie è possibile il montaggio in svariate applicazioni compreso il montaggio su porte in vetro. Questi fermi elettromagnetici possono essere sbloccati da pulsanti di emergenza o da appositi quadri di comando.

1.14 Accessori per fermi elettromagnetici di potenza

300-K-BASE • 500-K-BASE • 300-K-STL • 500-K-STL • 300-K-STU-E • 500-K-STU-E

1



300-K-BASE

Base per controplacca elettromagnete da 300Kg

Per il fissaggio della controplacca su porte.

Materiale: alluminio pressofuso.

Fornito con vite M8 con rondella ammortizzante.

Peso: 0,22 Kg.

Applicabilità: 1388-A



500-K-BASE

Base per controplacca elettromagnete da 500Kg

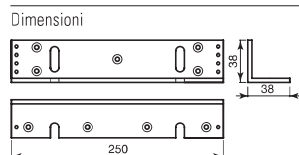
Per il fissaggio della controplacca su porte.

Materiale: alluminio pressofuso.

Fornito con vite M8 con rondella ammortizzante.

Peso: 0,32 Kg.

Applicabilità: 1392-A, 1395-A, 1396-A



300-K-STL

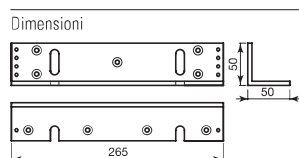
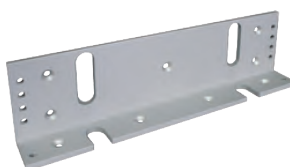
Staffa a "L" per il fissaggio di elettromagneti da 300Kg

Per il fissaggio su superfici verticali del telaio porta.

Materiale: alluminio anodizzato.

Peso: 0,27 Kg.

Applicabilità: 1388-A



500-K-STL

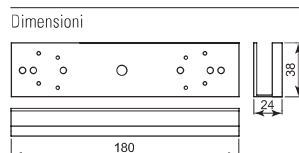
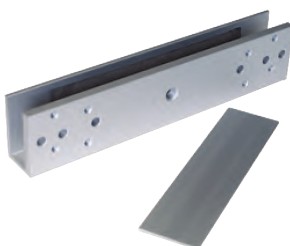
Staffa a "L" per il fissaggio di elettromagneti da 500Kg

Per il fissaggio su superfici verticali del telaio porta.

Materiale: alluminio anodizzato.

Peso: 0,39 Kg.

Applicabilità: 1392-A, 1395-A



300-K-STU-E

Staffa a "U" per controplacca da 300 Kg - alluminio anodizzato

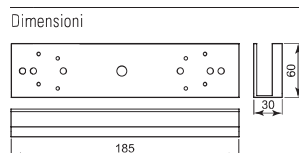
Per fissaggio controplacca su vetro con spessore da 10 a 14 mm

Richiede l'utilizzo anche della staffa a "L" cod. 300-K-STL, per gli elettromagneti da 300 Kg.

Fornito con 3 grani fissaggio, 5 viti M5, piastra protezione in acciaio zincato, N. 2 guarnizioni gomma, brugola.

Peso: 0,56 Kg.

Applicabilità: 1388-A



500-K-STU-E

Staffa a "U" per controplacca da 500 Kg - alluminio anodizzato

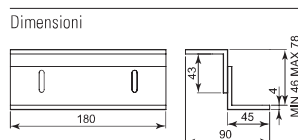
Per fissaggio controplacca su vetro con spessore da 10 a 14 mm

Richiede l'utilizzo anche della staffa a "L" cod. 500-K-STL, per gli elettromagneti da 500 Kg.

Fornito con 3 grani fissaggio, 5 viti M5, piastra protezione in acciaio zincato, 2 guarnizioni gomma, brugola.

Peso: 0,70 Kg.

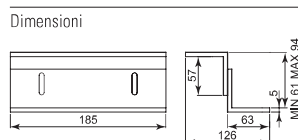
Applicabilità: 1392-A, 1395-A, 1396-A



300-K-STZ

Staffa a "Z" per controplacche elettromagnetici da 300Kg completa di staffa a "L" - alluminio anodizzato.

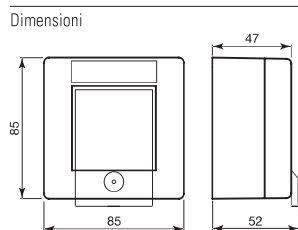
Per fissaggio controplacca con elettromagneti posizionati all'esterno del vano della porta (es. con 1 staffa a "L").
Composto da 2 staffe a "L" che si fissano a formare una "Z".
Fornito con: 6 viti M5, vite M8 con rondella ammortizzante.
Peso: 0,60 Kg.
Applicabilità: 1388-A



500-K-STZ

Staffa a "Z" per controplacche elettromagnetici da 500Kg completa di staffa a "L" - alluminio anodizzato.

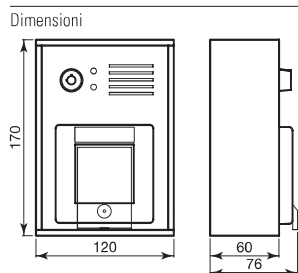
Per fissaggio controplacca con elettromagneti posizionati all'esterno del vano della porta (es. con 1 staffa a "L").
Composto da 2 staffe a "L" che si fissano a formare una "Z".
Fornito con: 6 viti M5, vite M8 con rondella ammortizzante.
Peso: 0,60 Kg.
Applicabilità: 1392-A, 1395-A, 1396-A



2495-CSA

Pulsante di emergenza universale a rottura vetro

Adatto per lo sblocco dei fermi elettromagnetici di potenza.
Doppio contatto in scambio.
Materiale: termoplastico bianco.
Grado di protezione IP54.
Connessione: viti a serrafilo.
Dotato di sportello di protezione trasparente piombabile.
Disponibile in colore verde cod. 2495-V.
Vetrino di ricambio cod. 2472-U.
Peso: 0,18 Kg.
Applicabilità: tutti i fermi elettromagnetici.



2498-R

Quadro di controllo per porte di emergenza con timer

Scheda Timer temporizzabile da 0,5 a 120s, con relè ritardato al rilascio o all'eccitazione con comando esterno.
Alimentazione 12-24 Vcc.
Consumo da 3 a 20 mA con relè eccitato (@ 12 Vcc).
Comprende pulsante di emergenza tipo 2495-CSA con doppio contatto in scambio.
Serratura di ricambio cod. CSA07980.
Vetrino di ricambio cod. 2472-U.
Peso: 0,78 Kg.
Applicabilità: tutti i fermi elettromagnetici.